

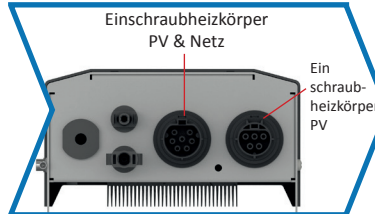
! Bitte beachten Sie alle Sicherheitshinweise aus der Bedienungsanleitung!
! Dieses Dokument dient nur als Hilfestellung und ersetzt nicht das Durchlesen der Bedienungsanleitung **!**

Schritt 1



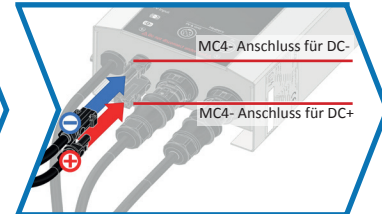
Erdung kontrollieren

Schritt 2



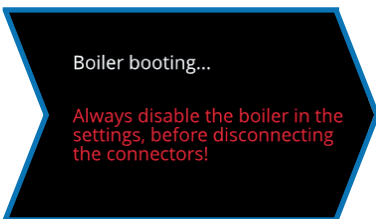
Heizstäbe verbinden

Schritt 3

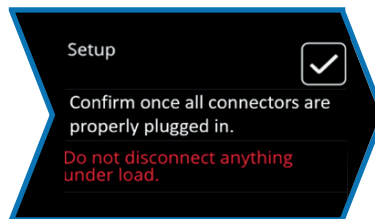


Netz & PV mit dem ENC verbinden
 (PV-Module sollten in Reihe geschaltet sein)

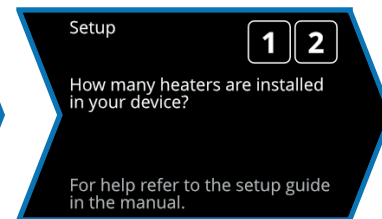
Schritt 4: ENC einstellen



Nach verbinden des ENC mit Stromquellen beginnt der Bootvorgang. Steuerung des ENC erfolgt über Touchdisplay

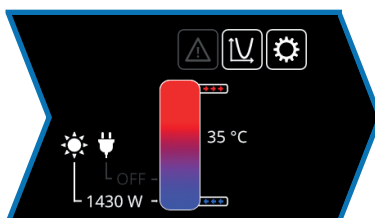


Sind alle Stecker richtig verbunden? Mit dem Hacken bestätigen.



Produktart auswählen:
 1 - NEX R1 Heizstab angeschlossen
 2 - NEX R2 Heizstäbe angeschlossen

NEX-R1

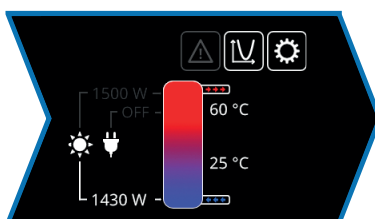


Ansicht Hauptseite
 Für detaillierte Erklärung S. 33 der Betriebsanleitung



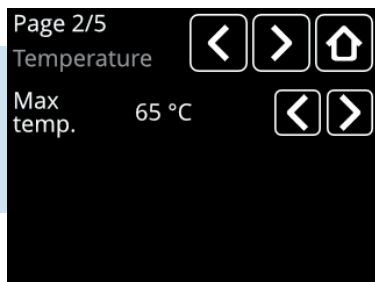
Sobald über einen längeren Zeitraum >500W anliegen, werden Temperatursensoren und Steuerung auf die Installation abgestimmt.

NEX-R2



STANDARDEINSTELLUNGEN

NEX R1/ NEX R2



| | | NEX-R1 | NEX-R2 | To be found in the operating instructions |
|------------------------------|--|----------------|----------------|---|
| Maximum Temp. Page 2/5 | Was ist die maximale Temperatur, die mit Solarstrom erreicht wird? | 60°C | 60°C | p. 35 |
| Disinfection Page 3/5 | Ist das Legionellenschutzprogramm aktiviert? | On (aktiviert) | On (aktiviert) | p. 38 |
| Time Page 3/5 | In welchem Abstand wird das Legionellenprogramm angewendet? | 7 d (days) | 7 d (days) | p. 38 |
| Single boost Seite 3/5 | Heizt den Speicher sofort mit Netz & PV auf 65°C | Inactive | Inactive | p. 38 |
| Grid cycles Page 4/5 | Wird der Speicher nachgeheizt? Falls ja, wie oft pro Tag? | evening | e+2 | p. 36 |
| Grid temp. Page 4/5 | Welche Zieltemperatur wird mit dem Netzstrom erreicht? | 45°C | 55°C | p. 37 |
| Minimal PV power Page 4/5 | Mit welcher PV-Leistung fängt der Boiler an mit Nachheizen? | 300W | 600W | p. 37 |

Die Erklärung der Fehlercodes finden Sie auf Seite 42 in der Betriebsanleitung

Hot water for a cool planet!